

POLYFUNKČNÝ DOM

BRATISLAVA

ARCHITEKTI ŠEBO LICHÝ

POLYFUNKČNÝ BYTOVÝ DOM
NOVÝ HÁJ

STAROHÁJSKA / DUDOVA ULICA, BRATISLAVA

Autori: Igor Lichý, Drahan Petrovič, Tomáš Šebo,
Emanuel ZatlukajPlocha pozemku: 2 206 m²Celková zastavaná plocha: 1 868 m²Celková nadzemná podlažná plocha: 8 064 m²

Projekt: 2011 – 2012

Plánovaná realizácia: 05. 2012 – 06. 2014

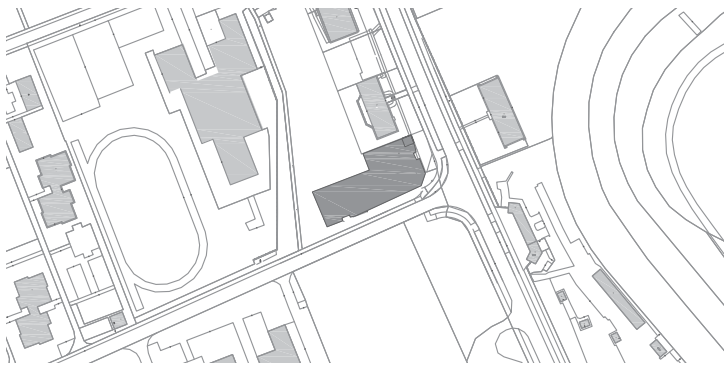


Novostavba bytového domu je situovaná do územia s hromadnou bytovou a občianskou výstavbou. Zámerom autorov bolo vstúpiť do existujúceho prostredia kvalitnou a zaujímavou architektúrou a ohľaduplne dotvoriť chýbajúce nárožie bloku. Výraz objektu tvoria najmä tradičné prvky rezidenčnej architektúry – striedanie plných plôch so solitérnymi okennými výplňami, doplnenými o balkóny a lodžie. Fasády podnože s obchodnými priestormi charakterizujú celopresklené plochy výkladov a veľkoplošné obklady s popínavou zeleňou na západnej a severnej strane objektu. Na streche podnože je umiestnený jednopodlažný objekt bytov a ateliérov s obytnými predzáhradkami s množstvom zelene. Z podnože vyrastá dvojica 8- až 9-podlažných hmôt so 4 – 6 bytmi na každom podlaží, ktoré ukončujú penthousy s terasami. Projekt bol koncipovaný ako flexibilný. To znamená, že budúci majitelia bytov boli zapojení do dizajnovania tým spôsobom, že mali možnosť meniť veľkosť a polohu okien na fasáde

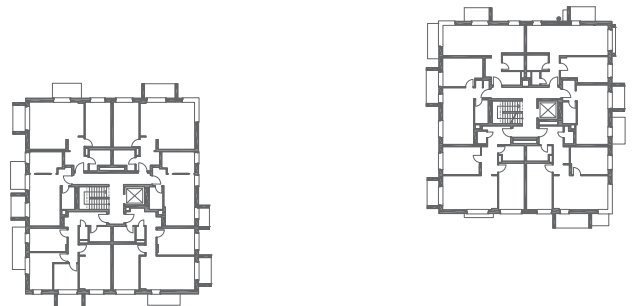
a aj veľkosť a polohu balkónov. Mnohí majitelia bytov túto možnosť využili a prispôbili dizajn bytu svojim individuálnym potrebám. Dokonca využili túto možnosť aj samotní autori projektu, keď sa rozhodli pre kúpu konkrétneho bytu. Celý proces prebiehal pod kuratelou architektov, ale neboli nutné žiadne vážne intervencie voči požiadavkám klientov. V záujme vyváženia kompozície došlo k nejakým korekciám na nepredaných bytoch. Tomuto konceptu bol prispôbený celý dizajn fasád, zámerne neboli použité žiadne kompozičné osi, aby fasáda bola schopná „absorbovať“ aj rôzne nekonceptné zmeny majiteľov bytov. Ďalšia flexibilita prebieha v dispozíciách bytov. Pôdorysy boli navrhnuté tak, aby sa izby – spálne – dali pričleňovať k susedným bytom a tým by sa dala meniť izbovitosť bytov. Toto umožnilo veľmi plasticky reagovať na dopyt trhu, čo nepochybne prispelo k tomu, že projekt je komerčne mimoriadne úspešný.

Autori

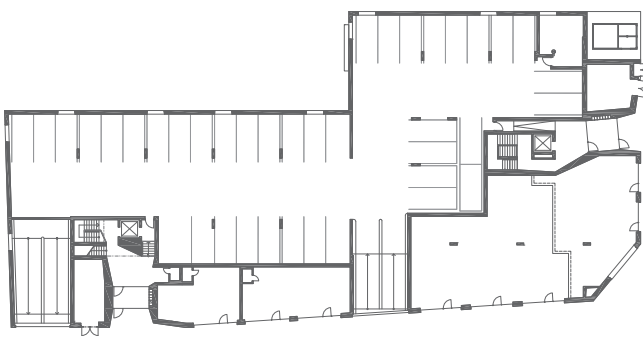




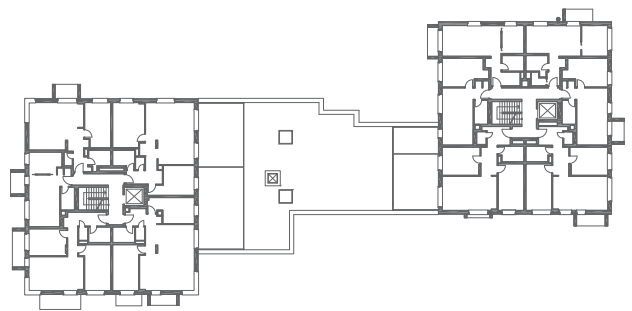
SITUÁCIA



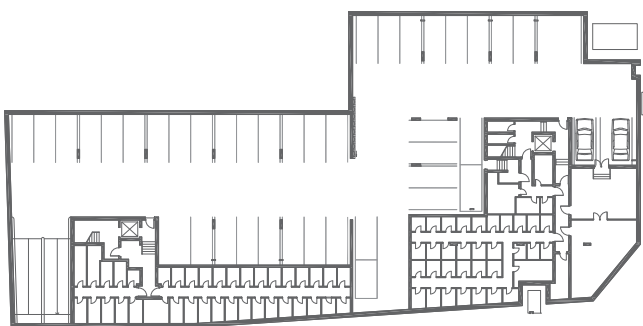
4. NP



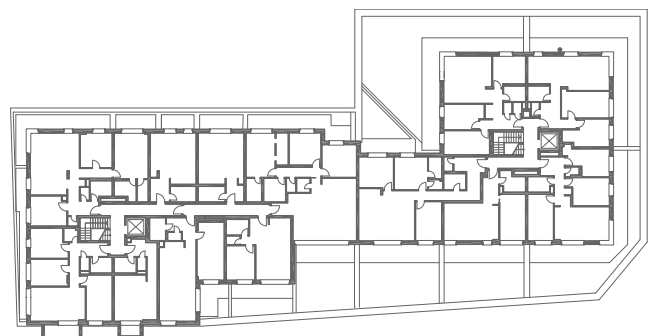
1. NP



3. NP



1. PP



2. NP