





GALVANIHO BUSINESS CENTER 5

SPRACOVALA:
BROŇA TARNÓCY,
FOTO: TOMÁŠ
MANINA,
DOKUMENTÁCIA:
ARCHITEKTI ŠEBO
LICHÝ

TOMÁŠ ŠEBO, IGOR LICHÝ Výhodou moderného komplexu Galvaniho Business Center je najmä jeho strategická poloha. Nachádza sa v tesnej blízkosti diaľničného obchvatu, bratislavského letiska a obchodného domu Avion.

GBC 5 je administratívna budova, ktorá dynamickou fasádou a meniacou sa tektonikou okien parametricky reaguje na svetelné podmienky a orientáciu na svetové strany. Širokými panoramatickými výhľadmi na svahy Karpát a sever Bratislavy, hustými vertikálnymi slnolamami na južnej strane a pozdĺžnymi východnými a západnými fasádami s meniacou sa geometriou perforácií, ako aj nepravidelnými fasádnymi átriami so zeleňou sa architekti snažili priniesť do predmestského urbanizmu zmenu a originálny dizajn. Bloková forma administratívneho komplexu v tvare písmena C rešpektuje stavebnú dispozíciu pozemku, svetlo-technické podmienky, ekonomiku stavby a dnešné technologické trendy riešenia kancelárskych budov. Prevádzkové dispozície variabilných prenajmateľných priestorov umožnili architektom aplikovať individualizované riešenia prevádzky, cirkulácií a dizajnu

kancelárií. „Práve pre schopnosť absorbovať vo svojom vnútri akékoľvek zmeny budova v sebe nemá výraznú hierarchiu – je univerzálna, no nie nudná či uniformná. Dokonca i zeleň je v podobe átrií „demokraticky“ rozdistribuovaná po fasádach tak, aby z nej profitoval každý,“ vysvetľuje architekt Tomáš Šebo.

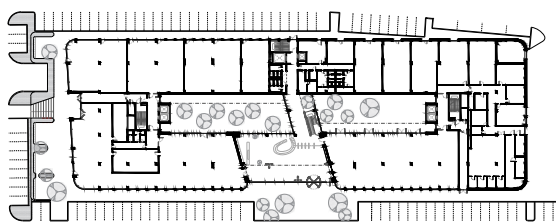
BENEFITY DIZAJNU

Hybridná architektúra diela rešpektuje okolie. Tmavý obal je perforovaný okennými otvormi, ktoré reagujú na svetové strany – smerom na juh sa znižujú a znižujú, aby sa zredukovali tepelné zisky zo slnečného žiarenia, a, naopak, smerom na sever sa zväčšujú a maximalizujú príjemné severné svetlo. Tento parameter je programovo čitateľný a podporený aj rastom modulov okien smerom k severu. Biele vnútro s košatými stromami je, naopak, oázou pokoja a svetla

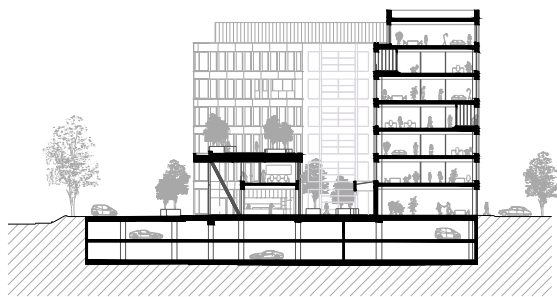
← Biele vnútro s košatými stromami je oázou pokoja a svetla uprostred čiernej škrupiny.

↑ Hybridná architektúra diela rešpektuje okolie.

➤ Interiér GBC 5 pôsobí vľúdne i vďaka použitým materiálom.



Pôdorys 2. NP



Rez

uprostred čiernej škrupiny. GBC 5 poskytuje benefity zelenej architektúry s koncepciou zelených terás, lodží a otvorených priestorov s cieľom zlepšiť pracovné prostredie. Zeleň je pevnou súčasťou vnútorných spoločných priestorov i blízkeho okolia diela. Galvanického Business Center 5 sa stal príjemným zakončením vývoja biznis centier v danej lokalite. Urbanisticky uzatvára celý kampus a zároveň prináša do prostredia novú kvalitu. Stáva sa pomyselnou tvárou nového kampusu administratívnych budov. ■

↑ Hybridná architektúra diela rešpektuje prostredie a urbanisticky uzatvára celý kampus.

GBC 5, BRATISLAVA

DEVELOPER A INVESTOR	Asseco + KRON Real
VÝŠKA INVESTÍCIE	40 mil. €
ARCHITEKTI	Tomáš Šebo, Igor Lichý, Imrich Vaško, Aleš Hradecký, Juraj Murín, Martina Bognerová Hrašková, Michal Romanec, Patrik Kuva
ZHOTOVITEĽ	ING Steel
GENERÁLNY DODÁVATEĽ	Jozef Draškovič
ZASTAVANÁ PLOCHA	4 137 m ²
PLOCHA KANCELÁRSKÝCH PRIESTOROV	20 500 m ²
REALIZÁCIA	2019 - 2021