

# DOMY V KOPCI A NA KOPCI

## **GANSBERG**

Místo: Jeseniova ulice, Bratislava

Investor: ITB Development

Autoři: Tomáš Šebo, Igor Lichý, Martina K. Matušová, Imrich Vaško, Aleš Hradecký, Emanuel Zatlukaj / Architekti Šebo Lichý

Spolupráce: Miroslava Šišková, Martin Plošický, Daniela Kopčáková, Adam Jurga

Projekt: 2015

Realizace: 2019

Foto: Tomáš Manina



Komplex tří domů vetknutých do svahu, který přepsal komplikovanou morfologii terénu přímo do svého výtvarného ztvárnění. Expresivní citace místního genia loci mají ve slovenské architektuře mnohem větší tradici než u nás – a stavby ateliéru Architekti Šebo Lichý nikdy netrpěly přehnanou umírněností ve výrazu. Původně vinohradnická, dnes zhusta zastavovaná lokalita nad Bratislavou sama o sobě neposkytuje příliš kontextuálních urbánních prvků, projekt Gansberg je tedy hlavně sám sebou...



# Autorská zpráva

Čtvrť Gansberg na Kolibě je exkluzivní bytový komplex, který tvoří tři vilové bytové domy rozprostírající se na jihovýchodních svazích s panoramatickými výhledy na Bratislavu. Architektonicky horizontálně členěná podlaží, zvýrazněná volně tvarovanými půdorysy teras a balkónů, sledují nepravidelné geomorfni tvarování terénu a vrstevnic. Celý komplex se tak organicky začleňuje do svahu Koliby a vytváří různorodé konfigurace výhledů na město a do krajiny kopce, vnitrobloků a okolní vilové zástavby. Vzniká tak velmi různorodá topografie výhledů, ale také půdorysných členění s integrováním teras na terénu, v lodžiích, polootevřených a střešních terasách. Horizontalita členění je podporovaná vertikální strukturou fasád, které podtrhují lineární dynamiku proměnlivosti celoprosklených okenních otvorů a šedo-bílými svislými pásy dekorované strukturované omítky připomínající parter lesa.

Specifikum vilové čtvrti Koliby kromě blízkosti krajiny a lesa Karpat je i komplikovanost přístupových komunikací a drobné urbánní míry. Ale právě výjimečný benefit polohy u hlavní dopravní komunikace a dobrého komunikačního napojení, spolu s kontaktem na přírodu a exkluzivita výhledů na město předurčují Gansberg jako fenomenální místo spojení adresy, výjimečnosti a relaxace. Velkorysé dispozice bytů předurčené právě pro tento druh bydlení na tomto místě jsou dotvořené převislými římsami podporujícími udržení intimity mezi podlažími a zároveň i diferenciací konfigurací jednotlivých podlaží a půdorysů bytů. Design architektury na zábradlí,

lodžiích a terasách vilových domů si mohli majitelé bytů zvolit sami. Konfiguraci terénu objektů podporuje architektura zeleně integrovaná do lodžií a teras prostřednictvím zabudovaných dřevěných květináčů, které jsou i exteriérovými jednotkami klimatizace. Vysunuté horizontální římsy jsou zároveň přirozeným slunolamem velkorozměrových okenních otvorů.

Gansberg je obytným komplexem pro náročného obyvatele úspěšné Bratislavy, kterému se otevírá nádherné panorama města a silný horizont krajiny z jednoho výjimečného místa pro život v současné rezidenční architektuře.



## SITUACE



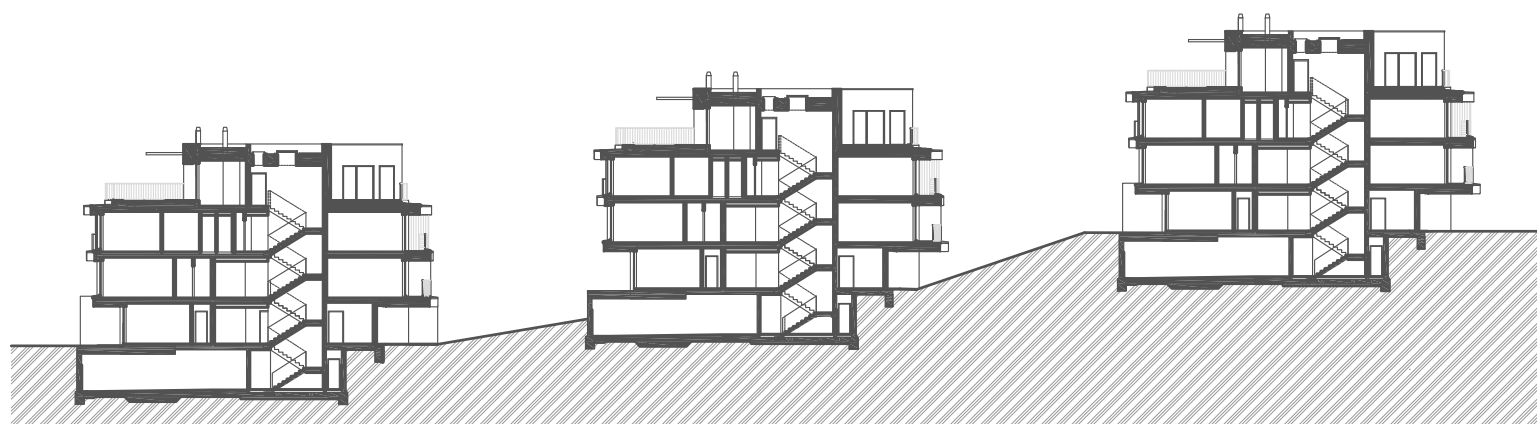
02 Panorama Bratislavy přidává projektu na jeho exkluzivité, stejně jako i individualizovaná forma zábradlí a kvalita použitých materiálů.

03 Půdorysné osazení tří bytových objektů vytváří centrální komunitní prostor.





## ŘEZY



## PŮDORYSY



04 Dynamika horizontality bytových teras podtrhuje vrstvení svažitého pozemku.

05 Projekt ve všech směrech naplňuje kvality soukromého i poloveřejných prostorů.