

## Efektívne odvlhčovanie a vykurovanie pre bazény

Nová kompaktná vetracia jednotka WOLF CKL-Pool je špeciálne navrhnutá na vetranie, odvlhčovanie a vykurovanie malých uzatvorených bazénov. Svoje uplatnenie nájde v rodinných domoch s krytým bazénom, v malých wellness centrách, hoteloch či penziónoch. Systém spoľahlivo odvádza opotrebovaný vzduch, pachy, predovšetkým však vlhkosť z miestnosti a nahrádza ich suchým čerstvým vzduchom. Zabudované tepelné čerpadlo slúži na vykurovanie bazénovej miestnosti. Vysokoučinný systém rekuperácie tepla zabezpečuje doskový výmenník. Jednotka je k dispozícii s dvomi výkonmi - do 2 000 m<sup>3</sup>/h (jednotka CKL-Pool 20GC) alebo do 3 000 m<sup>3</sup>/h (jednotka CKL-Pool 30GC). Dodáva sa kompletne zmontovaná s reguláciou, pripravená na pripojenie (Plug&Play).  
Viac na: [www.wolfsr.sk](http://www.wolfsr.sk)

ZDROJ: WOLF



## Cement v nových obaloch

Kvarteto cementov od tradičného slovenského výrobcu CEMMAC dostáva v nastávajúcej stavbárskej sezóne nový šat. Balenia sú pre staviteľa jednoduchšie, s jasným odkazom na účel použitia každého cementu. Vďaka vlastnostiam jednotlivých cementov si stavitel' môže vybrať podľa druhu želaného betónu - na extra pevné konštrukcie cement Supracem, univerzálne použiteľný Optimcem, profesionálnymi staviteľmi preferovaný Classiccem či oranžový cement Finecem s odolnosťou proti agresivite síranov v pôde, vhodný do poľnohospodársky využívaných oblastí. Výsledné pevnosti všetkých štyroch cementov zostávajú vysoko nad normou stanovenými hodnotami, čím sa radia k najkvalitnejším na našom trhu.

Viac na: [www.cemmac.sk](http://www.cemmac.sk)

ZDROJ: CEMMAC

## Dekoratívna jemnozrná pastovitá omietka

Pomocou materiálu weber.pas dizajn betón je možné vytvoriť hladký povrch, rovnako tak je možné povrch „modelovať“ alebo imitovať vzhľad odlievaného betónu - pohľadového betónu (na fotografii). Weber.pas dizajn betón sa zvyčajne nanáša v dvoch maximálne 1,5 mm hrubých vrstvách. Na dosiahnutie úplne hladkého povrchu treba druhú vrstvu omietky prebrúsiť. Po prebrúsení sa farebný odtieň čiastočne zmení, čo sa prejaví ako neopakovateľné stvárnenie plochy. Omietka má zvýšenú odolnosť proti zachyteniu mikroorganizmov na povrchu, je pripravená na priame použitie v širokej škále farieb. Takýto atraktívny vzhľad sa dá

## Študentská súťaž - ikony bytového komplexu Čerešne

Bratislavský ateliér Architekti Šebo Lichý sa rozhodol podporiť študentov a doktorandov vysokých škôl technického zamerania, najmä v odboroch architektúra a dizajn, a formou súťaže ich zapojiť do tvorby architektúry na Slovensku. Študenti majú za úlohu spracovať čo najzaujímavejší architektonický a konštrukčne jednoducho realizovateľný návrh pavilónu, ktorý musí byť využiteľný pre celú komunitu bytového komplexu Čerešne. Cieľom súťaže je podporiť talentovaných študentov, dať im možnosť prepojiť školskú teóriu s praxou a poskytnúť im pohľad do reálneho pracovného prostredia zabehnutej architektonickej kancelárie. Študenti sa môžu do súťaže registrovať zaslaním e-mailu s kontaktnými údajmi na adresu [sutaz@itb.sk](mailto:sutaz@itb.sk). Odovzdanie súťažných materiálov bude možné do 2. 5. 2016 do 12.00 h a následne po tomto termíne odborná porota určí víťazné riešenia.

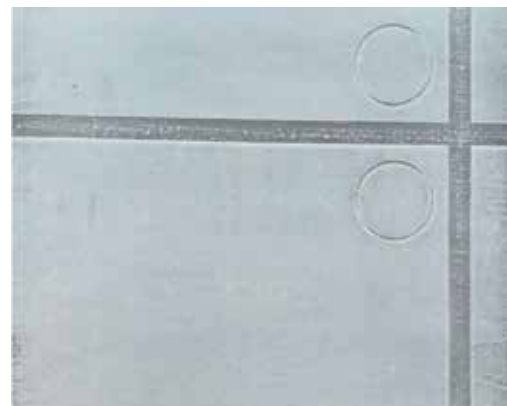
Viac na: [www.ceresne.sk/sutaz](http://www.ceresne.sk/sutaz)

ZDROJ: ARCHITEKTI ŠEBO LICHÝ

docieľiť na rôznych minerálnych podkladoch a ETICS.

Viac na: [www.weber-terranova.sk](http://www.weber-terranova.sk)

ZDROJ: SAINT-GOBAIN WEBER



Pozvánka | Invitation

# CONECO RACIOENERGIA

DREVODOMY • PASÍVNE DOMY • VODA

## 6.-9.4.2016

6.-8.4. 09.00 - 18.00  
9.4. 09.00 - 16.00

37. MEDZINÁRODNÝ VELTRH STAVEBNÍCTVA  
37<sup>th</sup> INTERNATIONAL BUILDING FAIR

26. MEDZINÁRODNÝ VELTRH ENERGETICKEJ EFEKTÍVNOTI  
26<sup>th</sup> INTERNATIONAL FAIR OF ENERGY EFFICIENCY

INCHEBA EXPO BRATISLAVA

VSTUPENKY NA PREDPREDAJ .sk