

Na prvý pohľad sa môže obetovanie parku zdať nezmyselným. Pri podrobnejšom preštudovaní sa ukáže, že park v obdĺžnikovej forme je funkčnejší.

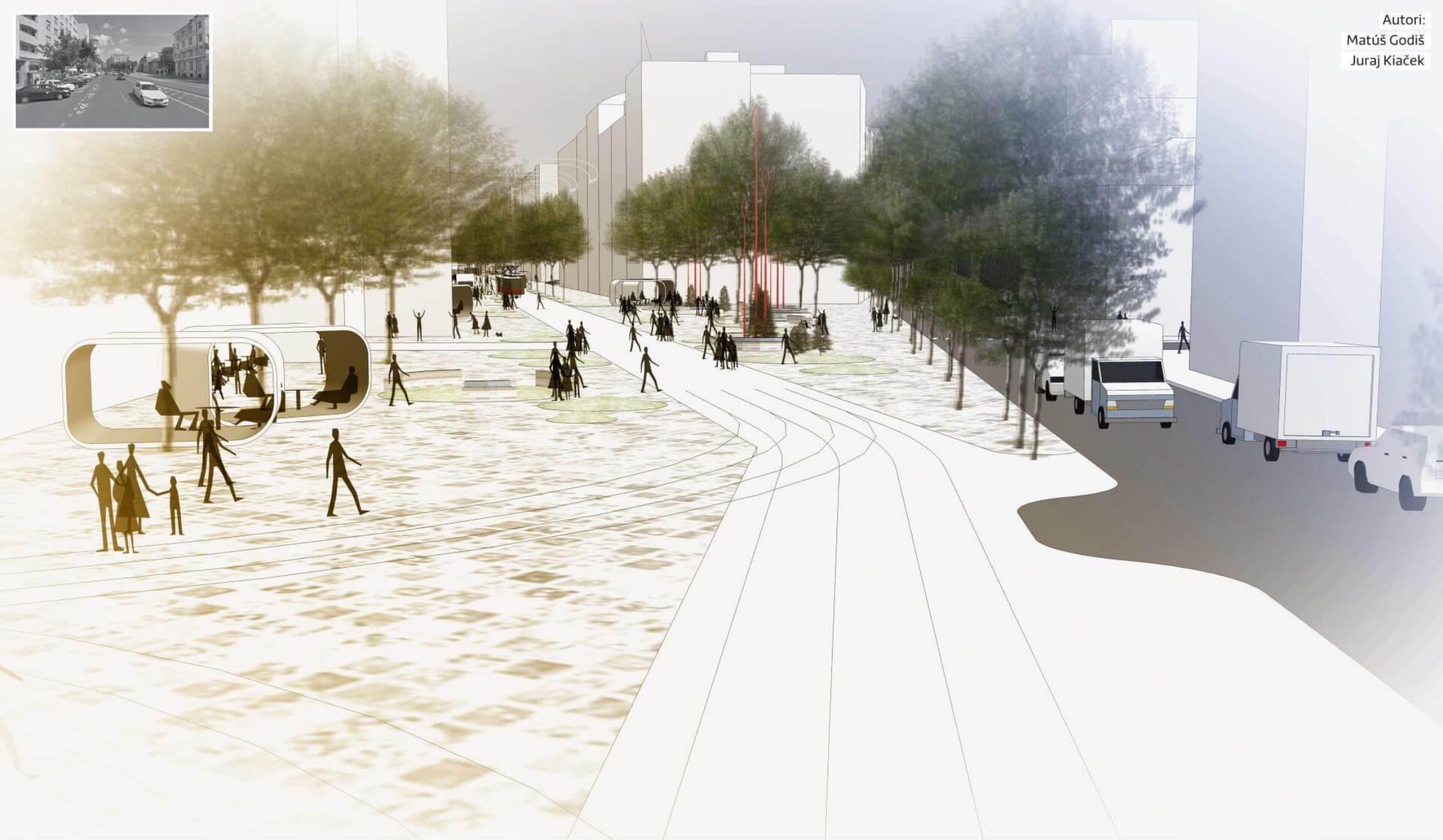


Krížna ulica, podobne ako Obchodná, by mohla byť rovnako bez automobilovej dopravy. Plochy, po ktorých predtým jazdili autá, by sa mohli vybaviť mestským mobiliárom, a mohli by slúžiť na relaxáciu.



Vytvorením ochoze by sa pasáž premenila na viacposchodové nákupné mólo. Saturoval by sa týmto nedostatok obchodných priestorov, ktoré sú situované na úrovni chodníku (parter).

Autori:
Matúš Godiš
Juraj Kiaček



Namiesto áut chodci, namiesto parkovísk pobytové kontajnery.



Automobilovej doprave by mohla postačiť iba východná strana Kollárovhó námestia (pred Chemicko-technologickou fakultou). Strana pred Novou scénou by sa mohla premeniť na pešiu zónu.



Tento návrh pracuje so svetlom a tieňom. Listnaté stromy situované do ostrovčekov v strede uličného koridora slúžia v lete pre chodcov ako ochrana pred slnkom. V zime listy opadajú a umožnia insoláciu severných fasád.



Logické miesto pre električkovú zástavku. Prístrešky odvádzajú dažďovú vodu priamo do koreňovej sústavy rastlín.



Odborárske námestie dnes ani nepôsobí ako námestie, nakoľko je atakované automobilovou dopravou. Jej vhodným pretransformovaním by sa dalo prepojiť s univerzitným ministerstvom v okolí Lekárskej fakulty.



Priestor pred Blumentálskym kostolom je dnes parkoviskom. Má potenciál byť príjemným oddychovým priestorom, a to odklonením dopravy, zrušením parkovacích miest a uvoľnením priestoru pre zeleň a exteriérové sedenie.

Autori:

Matúš Petriska

Michal Podstrelený



Pretrasovaním električky, otvorením areálu nemocnice, dostavbou verejnými funkciami (napr. knižnica alebo mediatéka) sa inak mŕtvym parčík na Americkom námestí môže stať živým miestom stretávania.



Pergoly zvýšia kvalitu prostredia pre tých, ktorí čakajú na električku. Prípadne vytvoria priestor pre eventy v spodnej časti Kollárovo námestia.



Ostré nárožie pred Steinom ponúka možnosť vytvoriť zaujímavú architektúru, ktorá zatrikvi celú ulicu.



Smerovanie chodcov z Obchodnej ulice na Križnu môže posilniť levitujúci, svietiaci líniový objekt.



Kollárovo námestie a Hurbanove kasárne sa môžu prepojiť použitím netradičného materiálu namiesto dlažby. V tomto prípade môže svojou mäkkosťou prilákať pozornosť.

Autori:

Dominika Pjatáková

Michal Pacher



Pás zelene v strede ulice môže slúžiť ako vsak na dažďovú vodu.

Autori:

Dominika Pjatáková

Michal Pacher



Prepojenie Hurbanových kasární a priestoru pred Alžbetkou.



Dvor Hurbanových kasární je vhodný na vytvorenie amfiteátru, kde sa môžu konať performance, koncerty, eventy,...



Odstránením priečnej trate električky, ktorá nie je pre fungovanie nevyhnutná, by sa park prepojil a vznikla by pešia os smerom k Blumentálu. Park by od okolitej dopravy mohla chrániť bariérová výstavba.

Autori:
Paulína Blažeková
Martin Majna



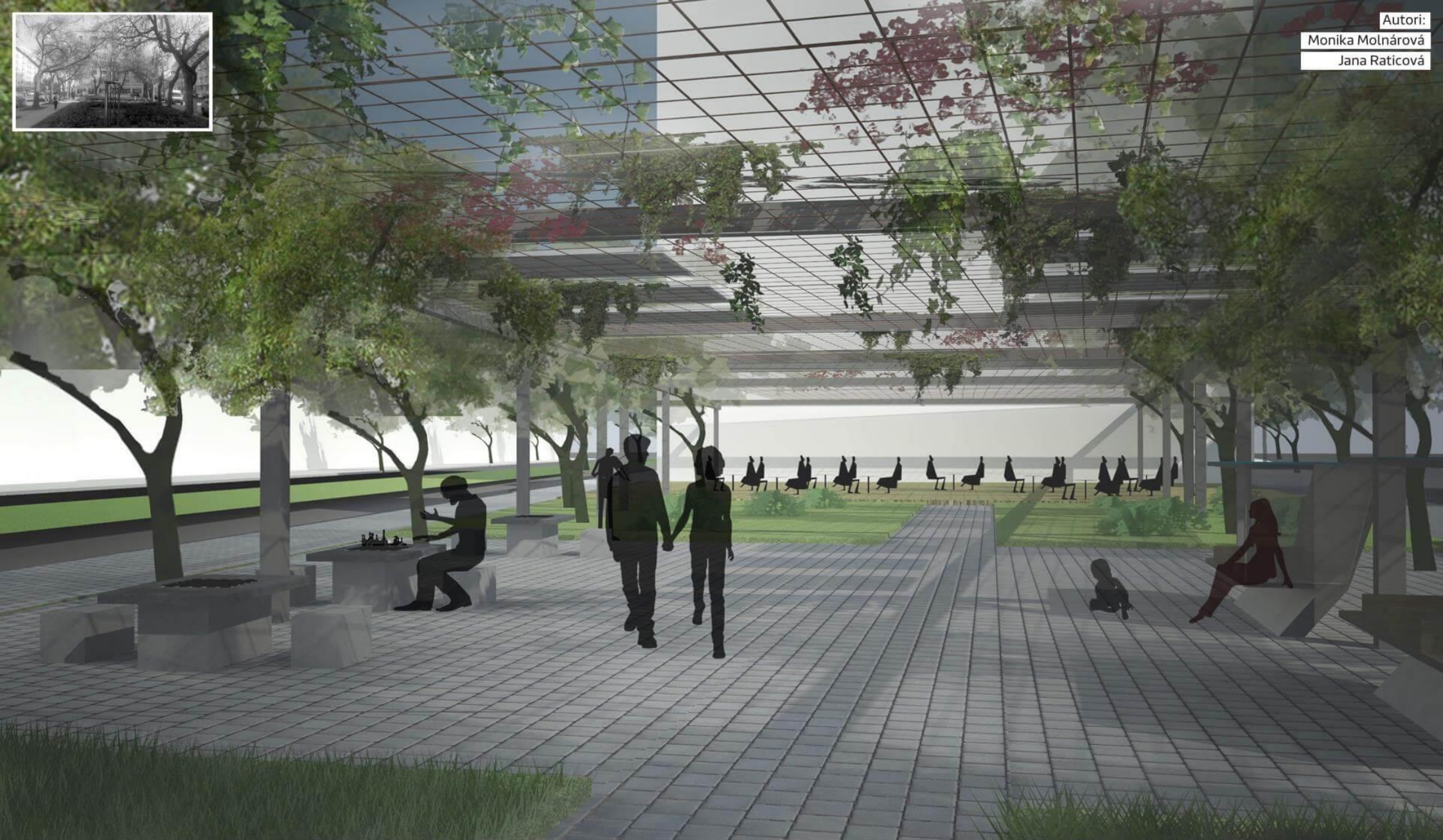
Budova nemocnice už nespĺňa súčasné nároky, predpokladá sa jej konverzia na novú funkciu. Podstatné je, aby areál nezostal uzavretý do seba, ale aby sa otvoril mestu.



Jednoduchým zásahom (presklenie časti steny) vznikne na ulici nový prvok – špecifické miesto s géniom loci. Ulica dostáva novú identitu.

Autori:

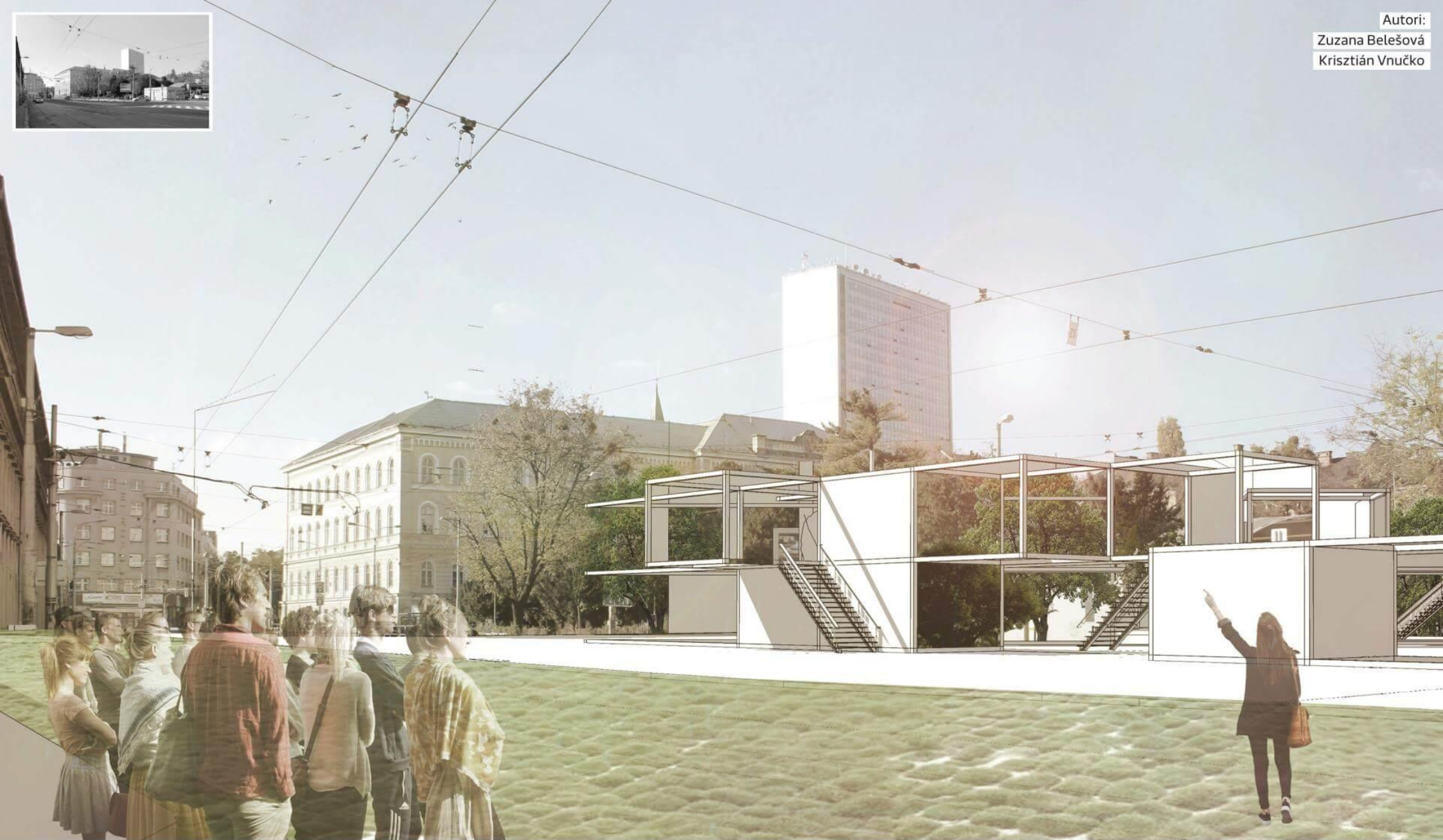
Monika Molnárová
Jana Raticová



Pergola pred Odborárskym námestím vytvorí relaxačný priestor.



Kollárovo námestie je vhodné na vybudovanie podzemného parkovania. Dostupnosť automobilovou dopravou (nie tranzit áut!) oživí inak upadajúce centrum mesta, prinesie bonitnejších klientov. Zrovnáním terénu nad podzemným parkovaním by vznikol terénny zlom, ktorý by sa mohol využiť na optické uzavretie priestoru pred Alžbetkou.



Na mieste benzínovej pumpy by mohla vzniknúť kontajnerová zostava, napríklad startupový inkubátor alebo kreatívne dielne, ktoré by ponúkali služby chodcom.



Mestský priestor sa dá zatriaktivniť aj inštalovaním výtvarných diel. V tomto prípade svetelná inštalácia.

Autori:

Zuzana Belešová
Krisztián Vnučko



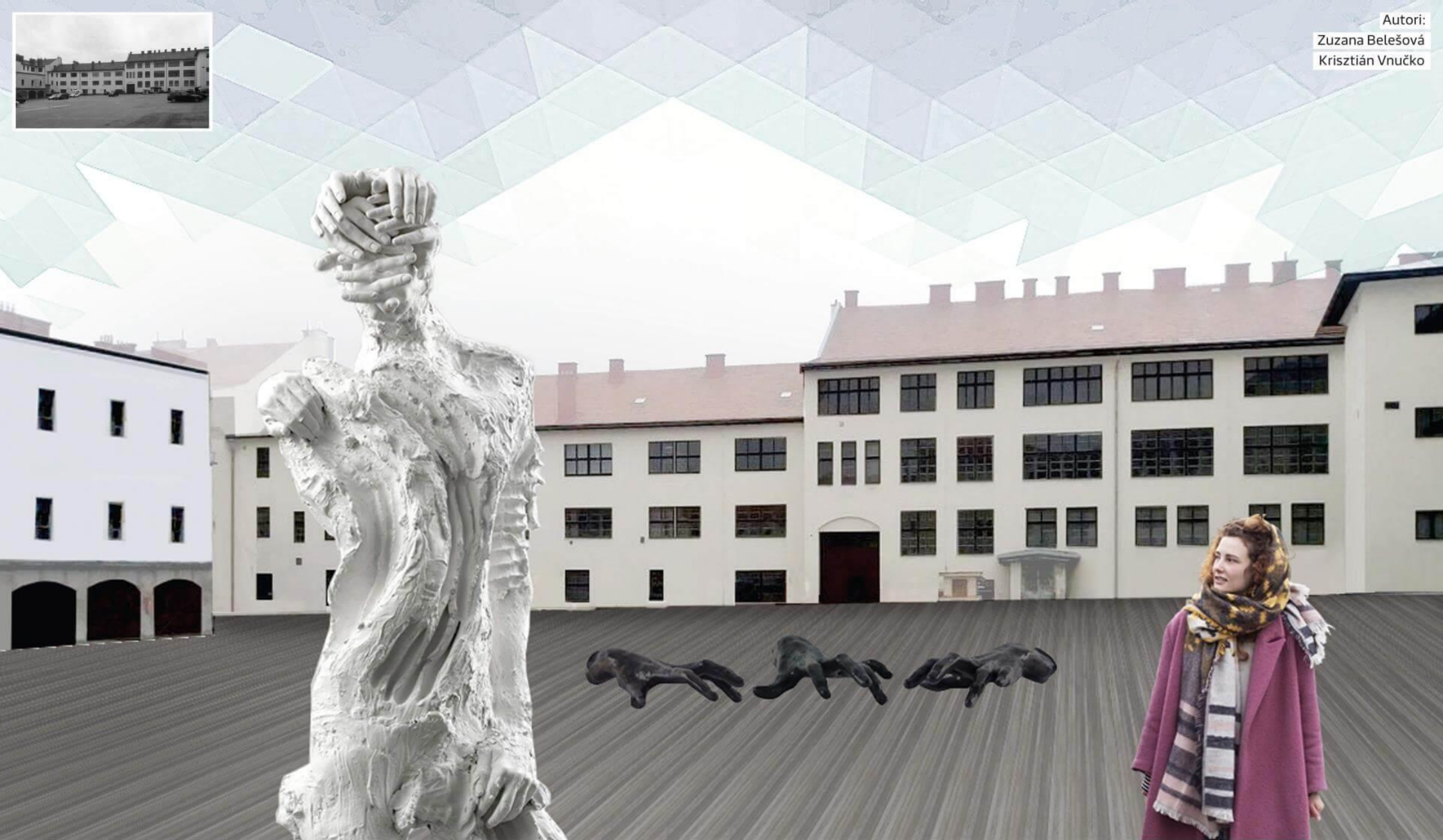
Pre chodcov je dôležitý povrch chodníkov, jeho kvalita, rovinatosť, bezpečnosť. Komfort zvyšuje aj odstránenie bariér. (Stĺpy osvetlenia, značky, rozvádzače.) Parter by mal komunikovať s ulicou.



Prostredie sa dá kultivovať aj atraktívnymi umeleckými dielami a architektúrou s otvoreným parterom prechádzajúcim do dvorovej časti.



Radikálny názor, ktorý predpokladá úplné vylúčenie dopravy z Mickiewiczovej a vytvorenie pešej zóny. K skvalitneniu prostredia prispeje aj zastavanie prielok kvalitnou architektúrou.



Nádvorie Hurbanových kasární je možné prestrešiť a využiť ako multifunkčnú halu (výstavy, koncerty, eventy).



Uvoľnením oplotenia Štátnej nemocnice vzniká možnosť redesignovať park na Americkom námestí do logickejšej formy, a uzatvorenie soliterov do blokovej zástavby.